

PLZ3

PLZ3M

PLZ3S -170

PLZ3M-170



Plech je určený predovšetkým pre jednoduché uchytenie trubky pomocou úchytiiek-žralokov na stenu alebo atiku budovy, dá sa však využiť i pre montáž svetidla, kamery ap. na stožiar alebo trubku.



PLZ3



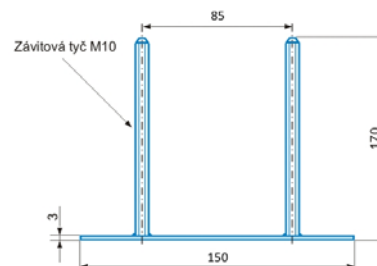
PLZ3M-170



PLZ3S-170



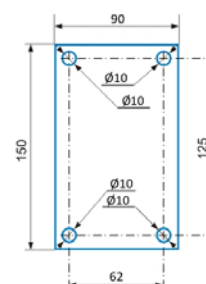
PLZ3M



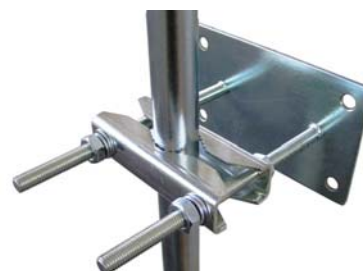
technické parametre PLZ3 / PLZ3M / PLZ3M-170 / PLZ3S-170

| | |
|-----------------------------|---------------------------------------|
| úchytky (žraloky) | 2x Z1S / 2x Z7S / 2x Z7S / 2x Z1S |
| rozteč otvorov (mm) | 62 a 125 |
| uchytenie trubky od-do (mm) | 27 - 60 / 27 - 42 / 27 - 65 / 27 - 65 |
| otvory pre uchytenie (mm) | 4x Ø10 |
| rozmery príruby (mm) | 150 x 90 x 3 |
| hmotnosť (kg) | 0,60 / 0,93 / 0,99 / 0,9 |
| povrchová úprava | galvanický zinok |

PLZ3M-170



aplikácia PLZ3M + RPM1500 (rameno)



PLZ3S-170 + TP2000 (trubka Ø 27mm)