

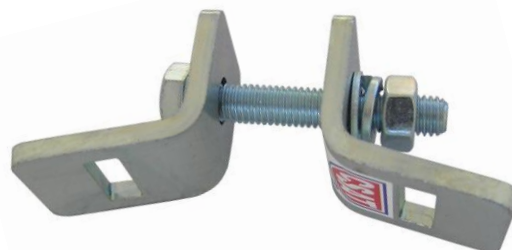
set KPRU16 TWIN



montážny set vhodný pre inštaláciu zariadení (konzoly, dopravné značky ap.) na stĺpy alebo stožiare s väčším priemerom



set KPRU16 TWIN



KPRU16 TWIN



aplikácia setov KPRU16 TWIN



montáž DNK250 pomocou setov KPRU16 TWIN



technické parametre

montáž na stĺp s priemerom od - do (mm)	100 - 300
hrúbka nerezovej pásky (mm)	0,75
šírka nerezovej pásky (mm)	12,7
dĺžka nerezovej pásky (cm)	98 až 105
hmotnosť (kg)	0,2
povrchová úprava KPRU16	galvanický zinok



KPRU16

set KPRU16 TWIN zloženie :

KPRU16 TWIN 1ks , Bandimex nerezová páska 1ks (nerezová oceľ V2A)