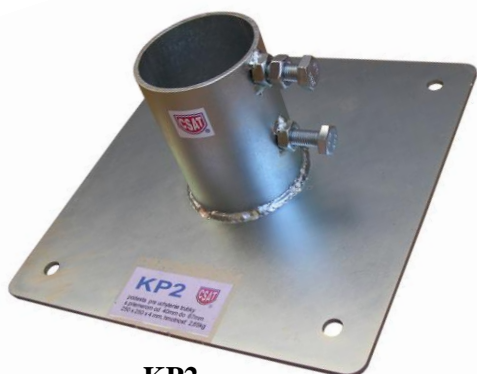


KP1 KP2 KP3



Kotviaci plech (podesta) určený pre uchytenie trubky.



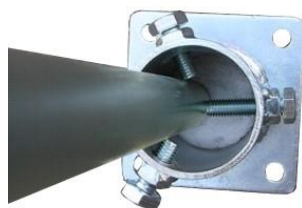
KP2



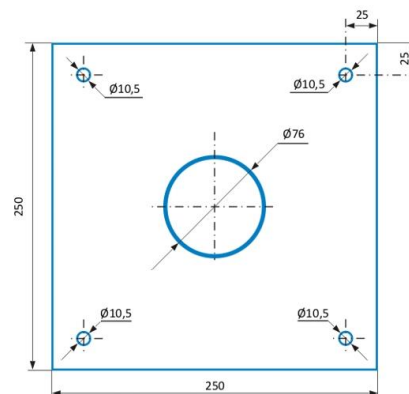
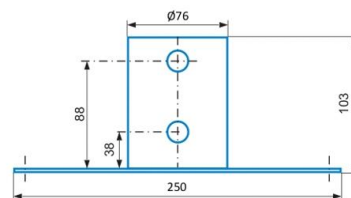
KP1



KP3



aplikácia KP3



rozmery KP2

technické parametre

KP1 / KP2 / KP3

rozmery príruby (mm)	250 x 250 x 3 / 250 x 250 x 3 / 100 x 100 x 3
priemer trubky KP (mm)	60 / 76 / 60
výška trubky KP (mm)	103 / 103 / 100
otvory pre uchytenie (mm)	4x Ø10,5
uchytenie trubky od-do (mm)	30-52 / 40-67 / 27-50
hmotnosť (kg)	2,52 / 2,65 / 0,89
povrchová úprava	galvanický zinok

poznámka : príruby KP je rezaná laserom, všetky rohy majú polomer zaoblenia R = 5mm

príslušenstvo : skrutky DIN933 M10x40 2ks (KP1 a KP2), 1ks (KP3), M10x25 2ks (KP3)