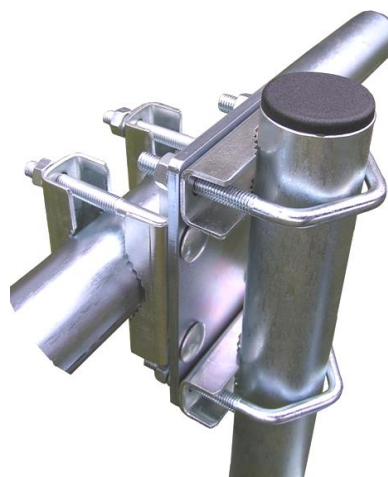
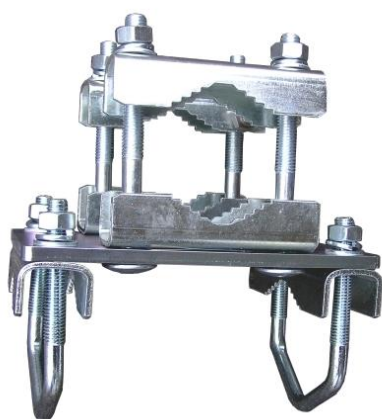


# STR15



jednoduchý strmeň určený pre uchytenie trubky alebo ramena na stožiar alebo trubku, od STR14 sa líši iba tým, že namiesto dvoch úchytiok VB so žralokmi Z3M sú použité dve dvojice žralokov Z3 so skrutkami M8x90 DIN603 závit 52mm, priemer uchytenia sa tým zvýši na 48mm



STR15 + trubka TPM na ST2000

## technické parametre STR15

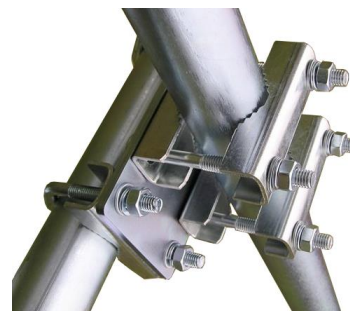
uchytie na stožiar (mm)	od 27 do 48
uchytie trubky (mm)	od 27 do 42
veľkosť otvorov v plechu (mm)	8,5 x 8,5 ( 8ks )
rozmery plechu (mm)	81 x 140mm x 5mm
hmotnosť (kg)	1,15
povrchová úprava	galvanický zinok



úchytka VB

## zostava STR15

plech STR4 ( 81 x 140mm x 5mm ) rezané laserom	1ks
žralok Z3M	2ks
žralok Z3	4ks
úchytka VB	2ks
skrutka M8x90 DIN603 <b>závit 52mm</b>	4ks
+ príslušenstvo ( podložky M8, matice M8 )	



žralok Z3